

Carrelli commissionatori

Caratteristiche					OME100MW
Caratteristiche	1.1	Costruttore			Toyota
	1.2	Modello			OME100MW
	1.3	Alimentazione			Elettrico
	1.4	Guida			Uomo a bordo
	1.5	Portata nominale	Q	kg	850/1000
	1.6	Baricentro	c	mm	600/500
	1.8	Distanza schiena forche/asse ant.	x	mm	225
	1.9	Interasse	y	mm	1441
	Peso	2.1	Peso del carrello, compresa la batteria		kg
2.2		Carico assi, con carico, ruota motrice/forche		kg	697/1228
2.3		Carico assi, senza carico, ruota motrice/forche		kg	1176/490
Ruote	3.1	Ruota motrice/forche			Poliuretano
	3.2	Dimensione rullo, anteriore		mm	Ø 230 x 85
	3.3	Dimensione ruota, posteriore		mm	Ø 250 x 92
	3.5	Ruote, numero anteriore/posteriore (x = ruote comandate)			2/1 (*)
	3.6	Larghezza carrello, anteriore	b ₁₀	mm	850
	Dimensioni	4.2	Ingombro minimo	h ₁	mm
4.4		Corsa di sollevamento	h ₃	mm	3900
		Altezza sollevamento	h ₂₃	mm	3980
4.5		Ingombro massimo	h ₄	mm	6350
4.7		Altezza del tettuccio	h ₆	mm	2390
4.8		Altezza piede uomo	h ₇	mm	300
4.11		Sollevamento aggiuntivo	h ₉	mm	—
4.14		Altezza piede uomo, elevato	h ₁₂	mm	4200
4.14.1		Altezza prelievo (h ₁₂ + 1600 mm)	h ₂₈	mm	5800
4.19		Lunghezza totale	l ₁	mm	2770/2970/3170
4.20		Lunghezza carrello forche escluse	l ₂	mm	1870
4.21		Larghezza telaio ²⁾	b ₁ /b ₂	mm	970/1000
4.22		Dimensioni forche	s/e/l	mm	62/115/850
4.25		Scartamento esterno forche	b ₅	mm	560/685/776
4.32		Luce da terra, centro dell'interesse	m ₂	mm	60 ²⁾
4.33		Corridoio di stivaggio per pallet 1000x1200 trasversale	A _{st}	mm	1710
4.34		Corridoio di stivaggio per pallet 800x1200 nel senso della lunghezza	A _{st}	mm	1310
4.35		Raggio di sterzata	W _a	mm	1660
4.41		Corridoio di trasferimento per pallet 800x1200 nel senso della lunghezza	Au	mm	3270
4.44	Larghezza utile per l'accesso in cabina	l ₂₄	mm	425	
Dati sulle prestazioni	5.1	Velocità di trazione, con/senza carico		km/h	9,0/9,0
	5.2	Velocità di sollevamento, con/senza carico		m/s	0,20/0,25
	5.3	Velocità di discesa, con/senza carico		m/s	0,40/0,37
	5.9	Tempo di accelerazione, con/senza carico (0-10m)		s	6,9/5,9
	5.10	Freno di servizio			Electric
Motore elettrico	6.1	Potenza motore di trazione S2 60 min		kW	1,8
	6.2	Potenza motore di sollevamento a S3 15%		kW	5,0
	6.4	Tensione batteria, capacità nominale K _s		V/Ah	24/500
	6.5	Peso batteria		kg	375
	6.6	Consumo energetico secondo ciclo VDI ⁵⁾		kWh/h	2,91
	Altri	8.1	Tipo di controllo motore		
8.4		Livello acustico al conducente in base a EN 12 053		dB(A)	
8.6		Sterzo			Elettrico

1) b₁ = Larghezza telaio, b₂ = Larghezza della cabina

2) 25 mm tra le ruote anteriori, se filoguidato

3) Contattare il fornitore per informazioni

Tutti i dati sono basati sulla configurazione in tabella. Altre configurazioni possono dare altri valori.

Le prestazioni e le dimensioni del carrello sono nominali e soggette a tolleranze.

I prodotti e le specifiche tecniche Toyota Material Handling Manufacturing Svezia AB possono subire modifiche senza preavviso.

Montanti				OME100MW				
Altezza piede uomo		h_{12}	mm	2000	2950	3600	4200	4700
OME100MW	Ingombro minimo	h_1	mm	2400	2400	2400	2650	2900
	Corsa di sollevamento	h_3	mm	1700	2650	3300	3900	4400
	Ingombro massimo	h_4	mm	4150	5080	5760	6350	6850
	Altezza prelievo	h_{28}	mm	3600	4550	5200	5800	6300
	Altezza sollevamento	h_{23}	mm	1780	2730	3380	3980	4480

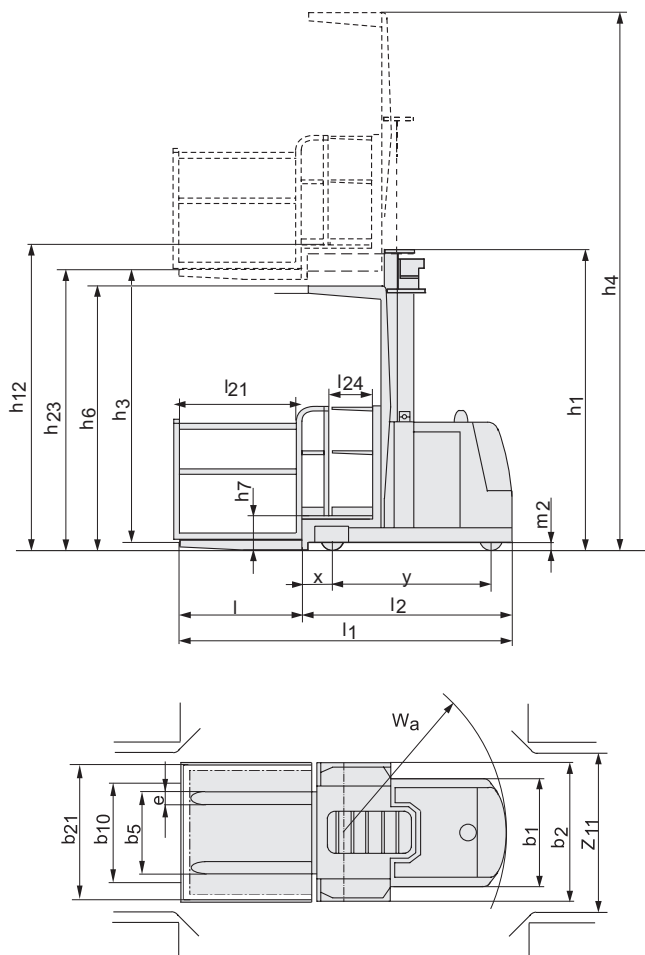
Dimensioni corridoi di lavoro

OME100MW	Valori standard			Carrelli con Guida a Rulli				Carrelli Filoguidati			
				EUR pallet		CHEP pallet		EUR pallet		CHEP pallet	
	Tipo di movimentazione			LS	SS	LS	SS	LS	SS	LS	SS
	Lunghezza pallet		mm	800	1200	1000	1200	800	1200	1000	1200
	Larghezza pallet		mm	1200	800	1200	1000	1200	800	1200	1000
	Dimensioni interne della gabbia ($b_{21} \times l_{21}$)		mm	1290x820	890x1220	1290x1020	1090x1220	1290x820	890x1220	1290x1020	1090x1220
	Dimensioni esterne della gabbia ($b_{22} \times l_{22}$)		mm	1410x900	1010x1300	1410x1100	1210x1300	1410x900	1010x1300	1410x1100	1210x1300
	Larghezza del telaio	b_1	mm	970	970	970	970	970	970	970	970
	Corridoio di stivaggio (tra i pallet in corsia)	Ast	mm	1710	1310	1710	1510	1710	1310	1710	1510
	Corridoio di trasferimento teorico (secondo normativa VDI)	Ast ₃	mm	2990	3270	3165	3300	2990	3270	3165	3300
	Corridoio di trasferimento effettivo ¹⁾	Ast ₃	mm	3490	3770	3665	3800	3990	4270	4165	4300

LS = Movimentazione lato lungo.

SS = Movimentazione lato corto.

OME100MW



Caratteristiche carrello:

- Sistema BT Optipace
- Montante a grande visibilità
- Sensore di rilevamento di operatore a bordo
- Pedana elevabile
- Pannello di controllo intuitivo e regolabile in altezza
- Display di controllo con indicazioni delle prestazioni
- Prestazioni programmabili
- Filoguida/Guida meccanica
- Sistema di elettrofrenatura
- Schienale regolabile
- Vani porta-oggetti



TMHE-Toyota Material Handling Europe — 748151-300, version 6, 2020-09-18
IT1MAR0256